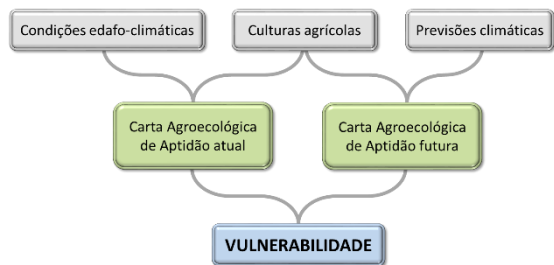


ZONAMENTO AGROECOLÓGICO DE TRÊS REGIÕES DA GUINÉ-BISSAU | 2016

UE - ACTIVA | Eixo de Governação Territorial

O objetivo do ZAE é aumentar o conhecimento e produzir informação de diagnóstico para Planos de Desenvolvimento Regional Agrícola. Além de procurar localizar - no espaço e no tempo - as condições que satisfazem as necessidades biofísicas das culturas, o ZAE facilita a definição do correto enquadramento ecológico e socioeconómico para que as decisões de investimento possam resultar no aumento sustentável de uma produção agrícola resiliente a flutuações do mercado e adaptável a alterações do clima e a outros fatores. O ZAE destina-se a organismos oficiais com capacidade técnica de intervenção e de planeamento e a investidores em projetos agrícolas.



Instrumentos e dados: Sistemas de informação geográfica, modelos de previsão climática, parâmetros das culturas agrícolas, séries climáticas e dados edáficos, legais e socioeconómicos.

| BANANA | | ano médio |



Limites Administrativos

- Regiões
- Setores

Aptidão Climática

- Muito Alta
- Alta
- Boa
- Média
- Moderada
- Baixa

Aptidão Edáfica

- Boa
- Razoável
- Inadequada

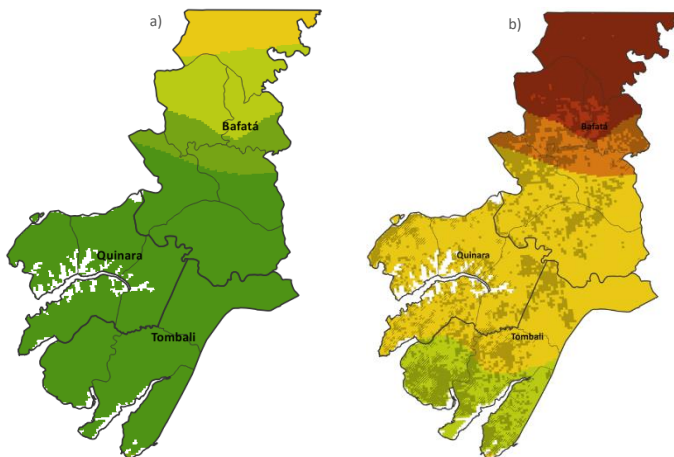
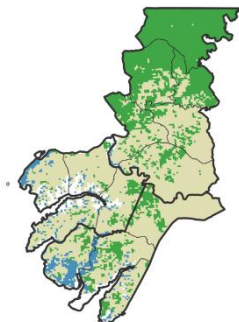


Ilustração do impacto da sazonalidade nos cálculos para o ano médio: a) considerando a quantidade de precipitação anual total; b) considerando essa precipitação distribuída ao longo do ano.

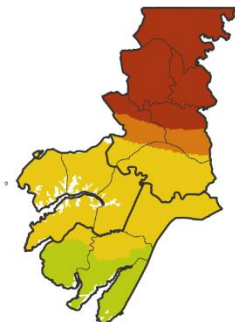
MARGEM DE CICLO DE CULTURA (1)
| ano médio |



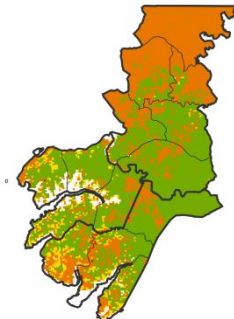
FATOR EDÁFICO MAIS LIMITANTE



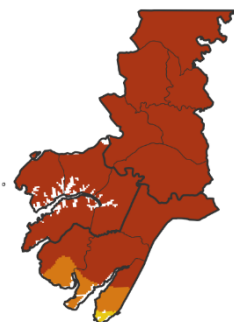
APTIDÃO CLIMÁTICA (3)
| modelo MPI-ESM-LR, RCP 8.5 |



APTIDÃO EDÁFICA



APTIDÃO CLIMÁTICA (2)
| ano seco |



VULNERABILIDADE CLIMÁTICA
| ano médio - ano seco |



| BANANA |



Limites Administrativos

- Regiões
- Setores

Aptidão Climática

- Muito Alta
- Alta
- Boa
- Média
- Moderada
- Baixa

Margem do ciclo de cultura

- 3 meses ou mais
- 2 meses
- 1 mês
- 0 meses
- + 1 mês
- + 2 meses
- + 3 meses ou mais

Aptidão Edáfica

- Ideal
- Boa
- Razoável
- Baixa
- Inadequada

Fator Edáfico mais limitante

- Nenhum
- Fertilidade
- pH
- Profundidade
- Salinidade
- Sem destaque

Vulnerabilidade

- Muito Alta
- Alta
- Média
- Moderada
- Baixa



0 10 20 30 40 50 60 km

Resolução espacial de 1 km

Notas:

(1) Diferencial entre o número de meses de chuva ocorridos e o número de meses de chuva necessários para a produção ótima da cultura.

(2) Condições atuais: WorldClim (<http://www.worldclim.org>). Ano seco: ponderação dos anos mais secos no período 1950-2000

(3) Modelo MPI-ESM-LR (Instituto Max-Planck, Alemanha), Cenário RCP 8.5 (esforço de mitigação fraco, alterações climáticas maiores).